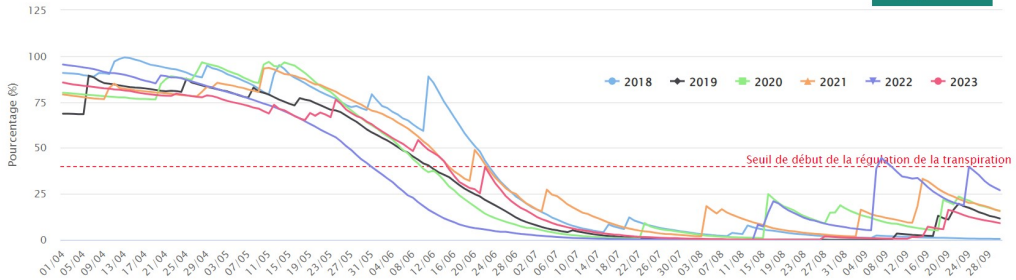




FTSW – Montpellier

AppEAU



AppEAU

Développement d'une application en ligne pour évaluer le niveau de contrainte hydrique sur des parcelles viticoles

AppEAU

OBJECTIF

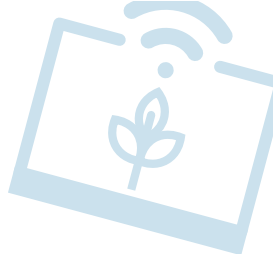
Mettre à la disposition des professionnels un outil pour suivre la contrainte hydrique de la vigne

CONTEXTE

De nombreux viticulteurs sont préoccupés des conséquences du changement climatique sur la disponibilité en eau pour la vigne et des répercussions sur le rendement et la qualité des vins, accentuant les besoins du terrain pour des outils de diagnostic afin de piloter la gestion du vignoble.

PERSPECTIVES DE VALORISATION POUR LES PARTENAIRES

La mise à disposition d'outils et d'indicateurs permettant d'évaluer la contrainte hydrique subie par la vigne dans différents contextes pédo-climatiques via une plateforme web (<https://appeau.vignevin-epicure.com/login>) va permettre aux viticulteurs et conseillers techniques d'adapter la conduite du vignoble aux conditions du millésime. De plus, le développement d'une API va permettre de faciliter l'intégration de ces résultats sur les plateformes techniques de nos différents partenaires.



CONTACT PARTENARIAL

CONTACTS
SCIENTIFIQUES

plant2pro@instituts-carnots.fr

Alexandre DAVY
Blanquefort - IFV
alexandre.davy@vignevin.com

