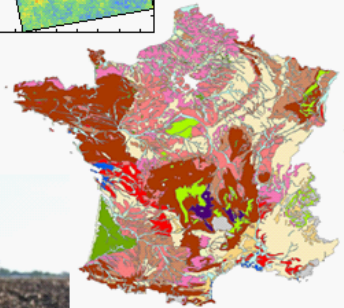
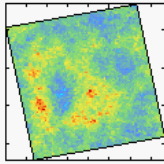
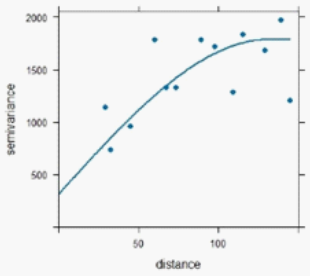


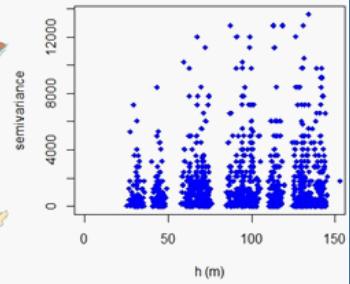


variogramme théorique



@INRA Unité Info Sol

nuée variographique



AccèsOsol

Mobiliser les géostatistiques pour mieux caractériser les sols dans les OAD et les essais agronomiques

AccèsOsol

OBJECTIF

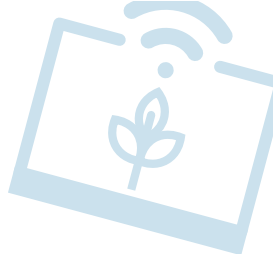
Faciliter l'identification du type de sol en un lieu géoréférencé via des méthodes géostatistiques

CONTEXTE

Il n'est pas toujours évident d'identifier le type de sol d'une parcelle. Or cette information est primordiale pour garantir la qualité des conseils liés au pilotage de l'irrigation et de la fertilisation. Les méthodes géostatistiques pourraient aider à déterminer le sol d'un lieu géoréférencé.

PERSPECTIVES DE VALORISATION POUR LES PARTENAIRES

Si les résultats sont concluants, une aide à la saisie des sols pourrait à terme être intégrée dans les OAD qui mobilisent des informations sur les sols. L'objectif serait de proposer une liste des sols les plus probables lors de la saisie des coordonnées géographiques. Les résultats issus de ce projet serviront également à améliorer l'envirotypage de nos réseaux d'expérimentation conduits avec des partenaires et en particulier de mieux prendre en compte les interactions génotype*environnement.



CONTACT PARTENARIAL

CONTACTS
SCIENTIFIQUES

plant2pro@instituts-carnots.fr

Julie CALLENS
SIGMA
j.callens@arvalis.fr



&



Doriane HAMERNIG
SIGMA
d.hamernig@arvalis.fr